

中古
一戸建

嵯峨広沢

2780万円

JR「嵯峨嵐山」駅歩16分 市バス「広沢御所ノ内」停歩4分

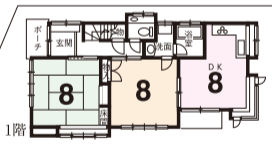
•建延103.25㎡ •建築S59年10月
〈右京区嵯峨広沢南野町〉

土地 115.72㎡
(35坪)

★南側は畑で陽当り、
通風良好です



★前道6M



中古
一戸建

下津林

3000万円

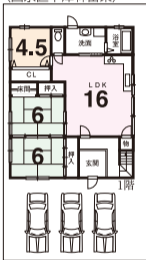
JR「桂川」駅歩12分 市バス「下津林六反田」停歩3分

•建延149.31㎡ •建築H7年3月
〈西京区下津林番条〉

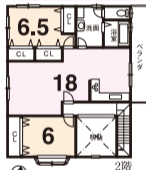
土地 193.85㎡
正味(約50坪)

★小型車3台可

★建物手入要す



★前道2.8M



★ドラッグストアダックス約430M
★セブンイレブン約430M
★京都下津林郵便局約570M
★阪急桂駅約1280M



住まいの
コンサルタント

建伸ホーム

建伸ホーム



464-4777

京免®7174号〈京宅員〉下取歓迎

近畿公取協会

京都市北区紫野郷ノ上町3番地8